



EADE

ESTUDIOS UNIVERSITARIOS
LA UNIVERSIDAD DE LA COSTA DEL SOL

EADE.ES

MÁLAGA · ESPAÑA



EADE.ES

EADE es un **centro universitario adscrito** a la University of Wales Trinity Saint David, autorizado por la Junta de Andalucía e **inscrito en el Registro de Universidades Centros y Títulos (RUCT) del Ministerio de Educación Español** con código de centro número **29016203**.

EADE alberga, además, el **Centro de Estudios Superiores de Diseño** y el **Centro de Formación Profesional**, con titulaciones oficiales de la Junta de Andalucía, y el Centro de Estudios de Posgrado, que imparte títulos propios y títulos oficiales británicos.

En 2018 solicitó su reconocimiento como **Universidad Privada de la Costa del Sol**.

Desde hace treinta años, EADE ha formado en Málaga a más de 10.000 egresados, que hoy son profesionales que ejercen su actividad en la primera línea de muchas empresas e instituciones, algunas de ellas de gran relevancia y notoriedad.

CIUDAD DE INNOVACIÓN

E A D E . E S

Málaga está liderando el **empuje económico, social y demográfico** de Andalucía, su región. **Numerosos datos** confirman el liderazgo de la capital de la Costa del Sol.

Tradicionalmente, Málaga ha sido el **destino preferido de millones de turistas**, ya que ofrece una inmejorable oferta de sol, playa, instalaciones deportivas, hoteles, restaurantes y vida nocturna.

Hoy la provincia de Málaga genera un **tercio de todas las empresas** que se constituyen en Andalucía.

En el ámbito innovador, se ha generado un gran polo de atracción gracias al **Málaga TechPark (PTA)**, que en 2017 celebró su XXV aniversario con 635 compañías y cerca de 18.000 empleados, y que acaba de anunciar la llegada de nuevas empresas para superar los 30.000 trabajadores. Grandes empresas como Google, Vodafone, TDK, Telefónica, VirusTotal, Siemens, Indra, Fujitsu, Huawei, Oracle, etc., están formando lo que ya se empieza a llamar Málaga Valley, como la nueva Silicon Valley de Europa.

M Á L A G A

CIUDAD DE MUSEOS Y CULTURA

M Á L A G A

El auge de Málaga como **ciudad de los museos** ha logrado captar franquicias de prestigio como el Centro Pompidou, el Museo Ruso - Colección San Petersburgo, el Museo Carmen Thyssen, el Museo de Málaga, el Centro de Arte Contemporáneo o la Fundación Picasso Museo Casa Natal.

Todo esos museos y colecciones han situado a Málaga como tercer eje artístico de España, según algunos indicadores, y con una oferta cultural de primer orden.

Málaga se ha posicionado también como un destino líder de **turismo idiomático** en España con 23 centros, 16 de ellos en la capital, casi la mitad de Andalucía y el 15 por ciento de toda España.

Cada vez más alumnos universitarios de todo el mundo eligen la Costa del Sol para cursar sus **estudios universitarios**.



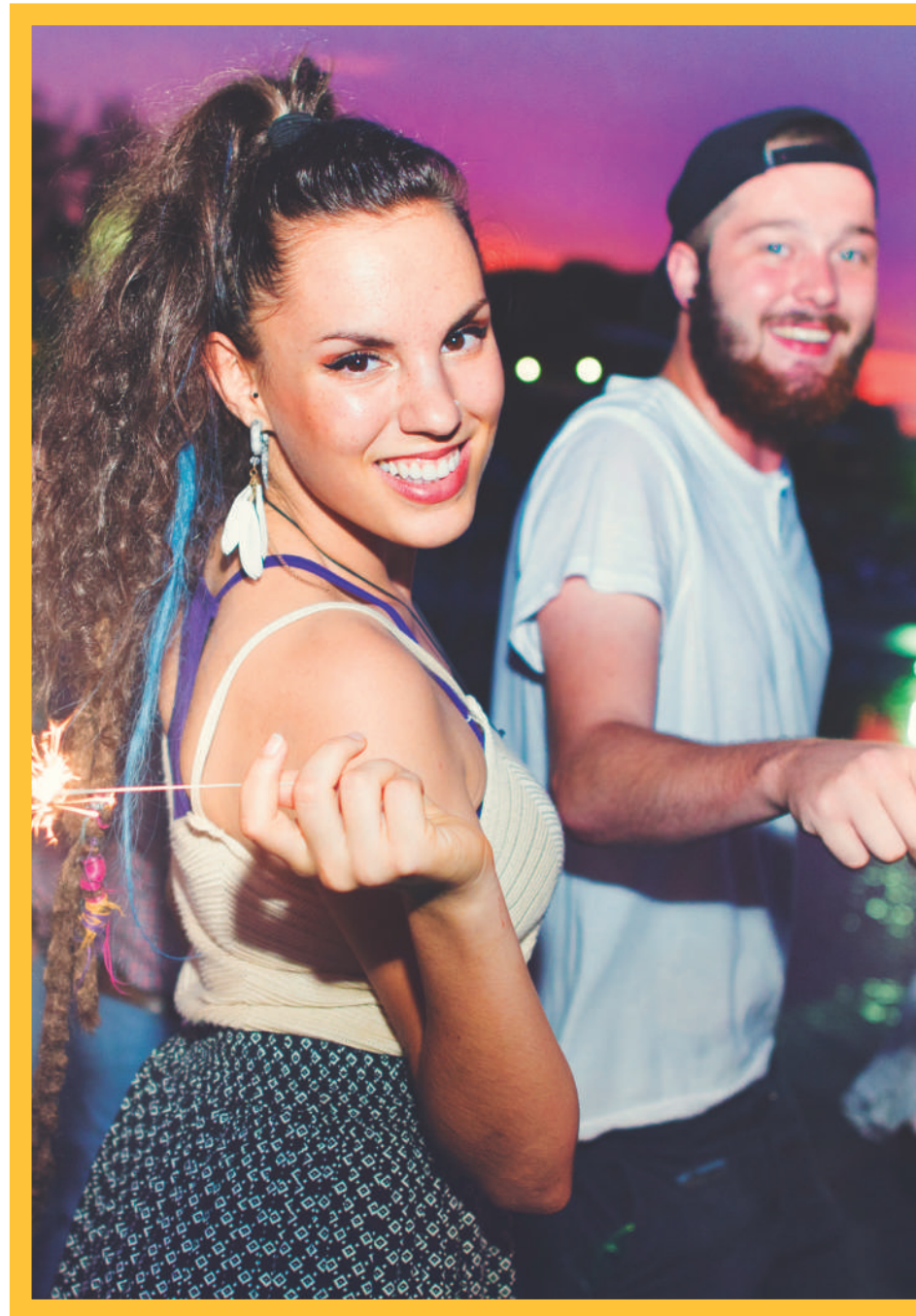
CIUDAD DE SOL, PLAYAS Y VIDA NOCTURNA

M Á L A G A

Málaga es la capital de la **Costa del Sol**. Millones de turistas visitan esta ciudad todos los años atraídos por su maravilloso clima, sus playas y el ambiente de su vida nocturna.

Según diversos observatorios turísticos, el **destino Costa del Sol** sigue siendo la **puerta de entrada de turistas y de divisas de Andalucía**. Año tras año se consolida su liderazgo en Andalucía, en España y en Europa.

Pero al turismo de costa se ha sumado en los últimos años el reclamo cultural de **Málaga capital**, que no deja de crecer y que ha despertado el interés de medios internacionales como el Daily Mail, The New York Times o Le Monde, sorprendidos por que la capital bata cada ejercicio sus propios récords históricos de visitantes y de ingresos.



CUIDAD DE LA UNIVERSIDAD DE LA COSTA DEL SOL

E A D E . E S

MISIÓN Y VALORES

Desde sus inicios, EADE ha querido que su formación se apoyara en dos columnas: la **orientación al mundo del trabajo** y la **excelencia académica**. Al mismo tiempo, ha buscado que sus alumnos se caractericen por el **espíritu de cuerpo**, y que este talante se traduzca en **solidaridad** también en la futura vida profesional.

Sus valores persiguen ofrecer:

- **Enseñanza de calidad**, caracterizada por la excelencia docente, la práctica profesional, el conocimiento y la investigación aplicada para transformar la realidad.
- **Formación inclusiva y laica**, eliminando las barreras a la participación de los ciudadanos de cualquier ámbito y circunstancias y promocionando el potencial de cada uno.

- **Empleabilidad**, ofreciendo programas de formación y de investigación que desarrollan las capacidades emprendedoras y creativas y se adaptan a los requerimientos de la industria, así como prácticas profesionales en todos los campos.
- **Alianzas estratégicas**, trabajando con otros para proporcionar oportunidades formativas y comerciales y garantizar que Andalucía esté conectada a un mundo global.
- **Sostenibilidad**, actuando de manera que se garantice que las necesidades del presente se cumplan sin comprometer la capacidad de futuras generaciones de satisfacer sus propias necesidades, e integrando sistemáticamente este principio en nuestro estilo de enseñanza y aprendizaje.
- **Ciudadanía global**, a través del desarrollo de actividades multinacionales y oportunidades para nuestros alumnos, empleados y socios.

PRIORIDADES ESTRATÉGICAS

Este proyecto educativo ha identificado cuatro prioridades estratégicas sobre las que articula toda su acción.

- **Prioridad Estratégica 1:** Los alumnos son lo primero.
- **Prioridad Estratégica 2:** Excelencia docente e investigadora.
- **Prioridad Estratégica 3:** Formación práctica.
- **Prioridad Estratégica 4:** Formación internacional.



QUÉ PUEDES ESTUDIAR EN EADE

GRUPO EADE-LEÓN XIII

León XIII School. (Oficial)

Colegio privado concertado que desarrolla su actividad en Málaga desde 1962. Consejería Educación. Junta de Andalucía.

- Infantil concertado
- Primaria concertado
- Secundaria concertado
- Bachillerato privado

Centro Adscrito a la University of Wales Trinity Saint David (Oficial)

EADE es centro adscrito a esta Universidad desde 1993, sus titulaciones están autorizadas por la Junta de Andalucía y está inscrito en el Registro de Universidades Centros y Títulos (RUCT) del Ministerio de Educación Español con código 29016203:

- Grado en Administración de Empresas
- Grado en Publicidad y Diseño de Marca
- Grado en Ciencias del Deporte
- Máster Oficial en Publicidad y Diseño de Marca
- Máster Oficial en Administración de Empresas
- Máster Oficial en Educación Física

Centro de Enseñanzas Artísticas Superiores de Diseño (Oficial)

Consejería Educación. Autorizado por la Junta de Andalucía. Grados oficiales españoles.

- Grado en Diseño Gráfico.
- Grado en Diseño de Interiores
- Grado en Diseño de Producto

Centro Formación Profesional (Oficial)

Consejería Educación. Autorizado por la Junta de Andalucía. Grados oficiales españoles.

- Técnico Superior en Acondicionamiento Físico
- Téc. Superior en Enseñanza y Animación Sociodeportiva
- Técnico Superior en Administración y Finanzas
- Técnico Superior en Asistencia a la Dirección
- Técnico Superior en Comercio Internacional
- Técnico Superior en Marketing y Publicidad
- Téc. Sup. en Admón. de Sistemas Informáticos en Red
- Téc. Sup. en Desarrollo de Aplicaciones Multiplataforma
- Técnico Superior en Desarrollo de Aplicaciones Web

Universidad Privada de la Costa del Sol (en trámite) (Oficial)

- Grado en Administración de Empresas
- Grado en Derecho
- Doble Grado en Administración de Empresas y Derecho
- Grado en Business Analytics and Big Data
- Grado en Biotecnología y Bioinformática
- Grado en Ciencias de la Actividad Física y del Deporte
- Grado en Traducción e Interpretación
- Ingeniería del Software y Robótica
- Grado en Diseño y Producción de Videojuegos
- Grado en Comunicación y Marketing Digital

Escuela de Pádel

Aprendizaje de esta disciplina deportiva a diversos niveles: iniciación, especialización y alto rendimiento.

Cursos de Posgrado (títulos propios)

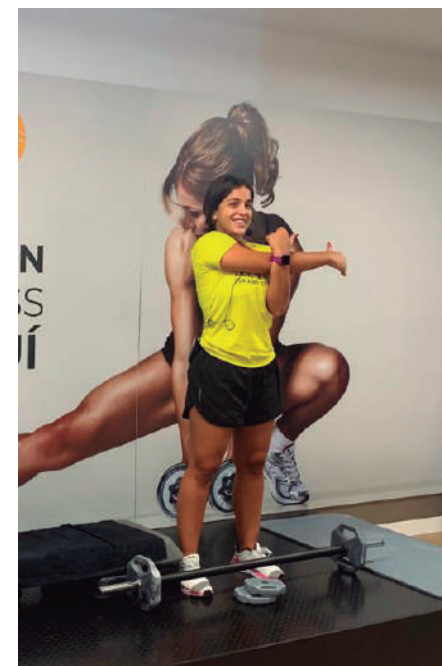
Titulaciones propias no oficiales en los campos de la Administración de Empresas, la Gestión de Campos de Golf, el Mantenimiento de Campos de Golf y de Fútbol, la Contabilidad o la Medicina Genómica y el Asesoramiento Genético.

- Máster Dirección de Mantenimiento Campos de Golf y Fútbol
- Máster en Business Administration MBA

- Máster Psicomotricidad Educativa y Preventiva
- Máster en Serigrafía, Grabado y Marketing del Arte
- Máster Gestión y Dirección Campos Golf
- Máster en Gestión y Dirección de Museos
- Máster en Arqueología Profesional
- Máster en Gestión Hotelera y Eventos
- Máster en Inteligencia de Negocio y Big Data para Pymes
- Máster en Ecodiseño
- Máster en SAP Bussines One
- Máster Compliance Officer
- Máster en Project Management
- Máster en Asesoría Fiscal
- Máster en Visualización Arquitectónica
- Máster en Retail Lab
- Máster en Innovación Real
- Máster en Derecho Marítimo
- Máster en Elaboración de Proyectos Europeos
- Máster en Gobernanza de la Ciberseguridad
- Máster en Experiencia de Cliente
- Experto en Medicina Genómica y Asesoramiento Genético
- Experto en Delegado Protección de Datos
- Experto Gestión Empresas Sport
- Experto en Mediación
- Experto en Dirección de Equipos Clínicos
- Curso de Contabilidad y Finanzas



El campus de EADE en Málaga ofrece aulas confortables y tecnológicamente bien dotadas, espacios al servicio de alumnos, zonas comunes, salas de reuniones, áreas sociales, cafetería, restaurante, terraza, gimnasio, sport shop, sauna, piscina, pistas de pádel, polideportivo cubierto, campo de fútbol, pistas polideportivas, área infantil.





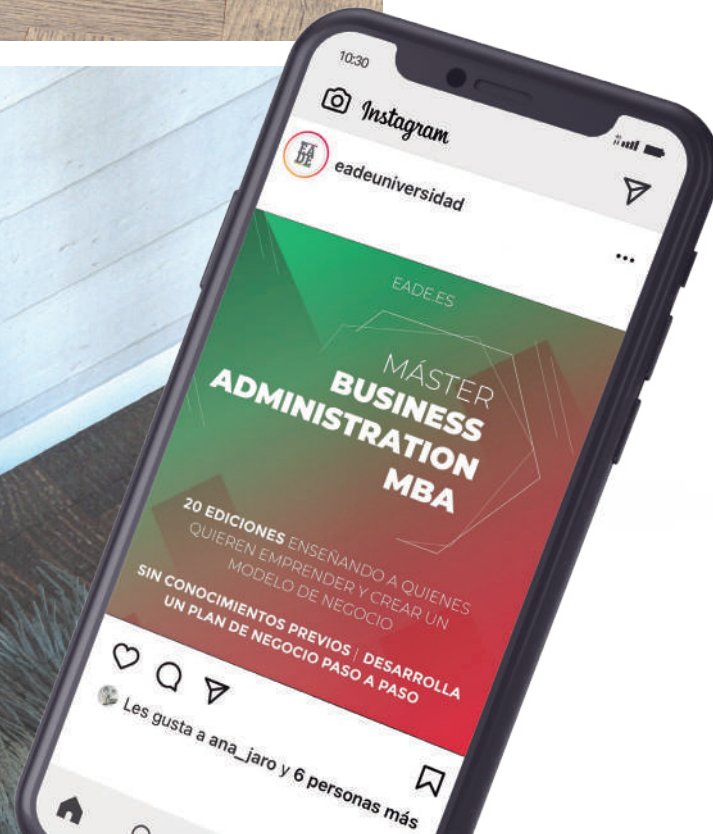






TE DAMOS LA BIENVENIDA

E A D E . E S



Si eliges estudiar en nuestra universidad, sabemos que estás haciendo una inversión considerable en tu futuro y es una decisión que nos tomamos muy en serio. Haremos todo lo posible para garantizar que tu experiencia como estudiante te ayude a desarrollar tu potencial al máximo.

Si tienes alguna consulta que hacemos, puedes contactar con nuestro equipo en info@eade.es



EADE

UNIVERSITY STUDIES

C/ MIGUEL SEL GÓMEZ DE LA CRUZ, 2.
29018 MÁLAGA
T. 952 20 71 22 · info@eade.es



EADE.ES